



GWM

POER



POER | Здрав и надежден партньор във всяка ситуация

Непоколебимо присъствие



Внушителен външен вид //

Голямата радиаторна решетка, високите арки на калниците и агресивната странична линия допринасят за по-масивния и мускулист външен вид на POER Passenger.



① Внушително присъствие



② LED фарове



③ Ел. регулируем стъклен люк



④ Безключов достъп / стартиране на двигателя посредством бутон

Безпощаден във всяка ситуация



Пълен контрол над управлението //

Бензиновият 2,0 литров двигател, съчетан с 8-степенна автоматична скоростна кутия от ZF, гарантират за едно безупречното пътно поведение на автомобила.



① 8AT-ZF



② Подсилено окачване



③ TOD интелигентно задвижване на четирите колела

Мощен по природа, интелигентен по характер



Интелигентни асистиращи системи //

POER предефинира концепцията за пикап. Снабден със системи за активна и пасивна безопасност, поддържащ ниво на автономност L2, което позволява полу-автоматично паркиране, този автомобил се грижи за твоя комфорт и защита.



① Ниво на автономност L2



② Полуавтоматичен паркинг асистент

Сигурността носи спокойствие



Сигурността е приоритет //

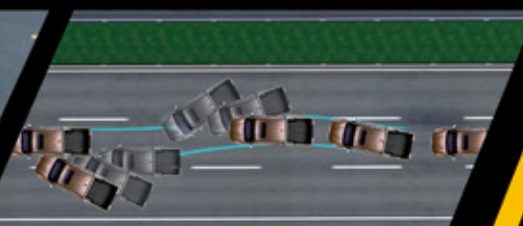
Снабден с 360° камера за обзор на пространството около автомобила, пълен пакет въздушни възглавници, интелигентни системи за контрол на управлението, като: ACC, LKA, LCA, FCW, AEB, BSD, POER гарантира за твоето безопасно и комфортно пътуване.



① Пълен пакет въздушни възглавници



② 360 panoramic view



③ Bosch 9.3 ESP









За хора с активен начин на живот

ROER ще те последва навсякъде



POER Технически параметри и размери

ОБОРУДВАНЕ	PREMIUM	SUPREME		PREMIUM	SUPREME
Технически параметри			Пръскано защитно покритие на товарното пространство	●	●
Д x Ш x В (мм)	5410 x 1934 x 1886		Пълноразмерна резервна гума със стоманена джанта	●	●
Междусие (мм)	3230		Аудио система		
Пътен просвет (мм)	210		MP5 + радио + USB	●	●
Двигател	бензин, 2.0 GDIT, 190 к.с.		Аудио система с 4 говорителя	●	×
Скоростна кутия	8AT ZF		Аудио система с 6 говорителя	×	●
Окачване	предно двойно независимо окачване / задно листови ресори		Bluetooth система за връзка с телефон	●	●
Шаси и кормилна уредба	PREMIUM	SUPREME	Мултифункционален волан с управление на аудиосистемата, cruise control, bluetooth	●	●
BorgWarner TOD интелигентно 4x4 задвижване	●	●	Свързване с мобилен телефон Android Auto и Apple Car Play	●	●
Раздатъчна кутия с компютърно управление	●	●	7" дигитално инструментално табло с борд компютър	×	●
Демултипликатор с електронно задействане - бързи и бавни скорости	●	●	Интериор		
Сигурност			Полиуретанов волан	●	×
ABS+EBD+TCS+RMI+ESC, предни и задни дискови спирачки	●	●	Кожен волан	×	●
ESP - електронна система за стабилност	●	●	Отопление на волана	×	●
VAS - спирачен асистент	●	●	Тапицерия на вратите в кожа	●	●
HAC/HDC - асистенти подпомагачи спускането и потеглянето по наклон	●	●	Кожени седалки	●	×
TCS – система за подпомагане на задвижването	●	●	Кожени седалки висок клас	×	●
TPMS – система за мониторинг на налягането в гумите	●	●	Отопление на предните седалки	×	●
ESS - автоматично задействане на аварийните светлини при внезапно спиране	●	●	6-позиционно ръчно регулиране на шофьорската седалка	●	×
Предни въздушни възглавници за шофьора и пасажера	●	●	6-позиционно ел. регулиране на шофьорската седалка	×	●
Странични въздушни възглавници	×	●	4-позиционно ръчно регулиране на пасажерската седалка	●	×
Въздушни възглавници тип завеса	×	●	4-позиционно ел. регулиране на пасажерската седалка	×	●
Електронен имобилайзер	●	●	Централен подлакътник между предните седалки	●	●
Деформационно устойчиво купе с усилвания във вратите / Стоманена носеща рама / Енерго-абсорбиращи брони	● / ● / ●	● / ● / ●	WPC - Поставка за безжично зареждане	×	●
Регулируеми по височина 3-точкови колани	●	●	Мултимедийна система с 9" сензорен дисплей с висока резолюция	●	●
Предупредителна светлинна сигнализация за несложени колани и отворени врати	●	●	Пера за превключване на предавките от волана	●	●
Автоматично заключване на вратите след 15 км/ч / "Детско заключване" на задните врати	● / ●	● / ●	Борд компютър с управление от волана	●	●
ISOFIX - система за закрепване на детско столче	●	●	Регулиране на осветлението на инструменталното табло	●	●
Прекъсване притока на гориво в случай на ПТП	●	●	Кутия за слънчеви очила	●	●
Функционалност			Допълнителен 12V извод в централната конзола	●	●
Автоматичен климатик с поленов филтър	●	●	220V извод	×	●
EPS - Електрическо управление на кормилната уредба	●	●	Регулируеми по височина подглавници за всички места	●	●
Електрическа ръчна спирачка + функция Auto hold	●	●	Екстериор		
Регулируем волан в четири посоки	●	●	LED фарове	●	●
Сензори за паркиране - задни	●	●	LED дневни светлини	●	●
Сензори за паркиране – предни	×	●	Електрическо регулиране на фаровете по височина	●	●
PDC + CTA - система за контрол на дистанцията при паркиране назад, предупреждаваща за напречен трафик	×	●	Разширяване зоната на осветеност при завой	●	●
Камера за заден ход	●	×	Предни и задни фарове за мъгла	●	●
360° камера за обзор на пространството около автомобила	×	●	Предна и задна броня в цвета на автомобила	●	●
Cruise control система с управление от волана	●	×	18-инчови лети джанти с гуми размер	265/60R18	265/60R18
Автоматично затъмняване на огледалото за обратно виждане	×	●	Специално антикорозионно покритие на каросерията	●	●
ACC - адаптивен круиз контрол, ICA - интелигентен асистент за движение по магистрала	×	●	Хромирана предна решетка	●	●
LDW - система за предупреждение при напускане на лентата на движение, LKA - асистент за поддържане на лентата на движение, LCK - асистент за поддържане на автомобила в центъра на лентата на движение	×	●	Странични огледала с вградени LED мигачи	●	●
LCA - асистент за смяна на лентата	×	●	Тонирани задни стъкла	●	●
FCW - система за предупреждение при опасност от челен сблъсък, AEB - система за автономно аварийно спиране с функция за разпознаване на пешеходци и велосипедисти	×	●	Ел. регулируем стъклен люк	×	●
C-ма за разпознаване на пънните знаци TSR, Аларма за превишена скорост	×	●	Ролбар за товарното отделение	×	●
BSD - система за следене на мъртвата зона около автомобила	×	●	Степенка в задната врата	×	●
Автоматични фарове и чистачки	●	●	Странични степенки	×	●
Централно заключване с дистанционно управление	●	●	Опционално оборудване		
Предни и задни ел.стъкла	●	●	Цвет металик	○	○
Отопляеми ел.регулируеми странични огледала с ръчно прибиране към купето и вградени мигачи	●	×	Твърдо покривало за товарното отделение	○	○
Отопляеми ел.регулируеми странични огледала с автоматично прибиране към купето и вградени мигачи	×	●	Блокировка на заден диференциал	○	○
Отопляемо предно стъкло	×	●	Цветове		
Отопляемо задно стъкло	●	●			
Безключов достъп	×	●	Grey	Blue	Brown
Бутон за стартиране на двигателя	●	●			
Режими на шофиране - Normal, Eco, Sport, Off-Road 4L	●	●	Silver	White	Black

Тази брошура има информативен характер, снимките в нея са с илюстративна цел и могат да се различават от действителната конфигурация на модела. Съдържанието в настоящата брошура може да подлежи на корекции по всяко време и без предизвестие. За актуална спецификация, наличности и цени моля, обърнете се към най-близкия оторизиран представител на GWM за България. Разберете повече за POER PASSENGER на: www.greatwall.bg